

土地

価
格

483 万円

所在地 海津市海津町高須町字西町 646 番 1

土地面積 **公簿** 319.14 m² 3.3 m²単価 (坪単価)
実測 (96.53 坪) 5 万円

私道負担 **無**・有 (m²) 地 目 宅地

都市計画 未線引き 用途地域 無指定

建ぺい率 70 % 容積率 200 %

引 渡 即時・**相談** (月頃) 国土法届 要・**不要**

設 備 **上水道**・**下水道**・浄化槽・都市ガス・**プロパン**

接道状況
※南側幅員約 4m の公道に約 33.0m 接面
※北側幅員約 5m の公道に約 12m 接面
※東側幅員約 4.8m の公道に約 6m 接面

備 考
※現況渡し
※学区：高須小学校 (約 350m)・日新中学校 (約 1,300m)

取引態様 売主・代理・専属専任媒介・専任媒介・**一般媒介**

岐阜県知事 (4) 第 4399 号

東洋産業株式会社 不動産部

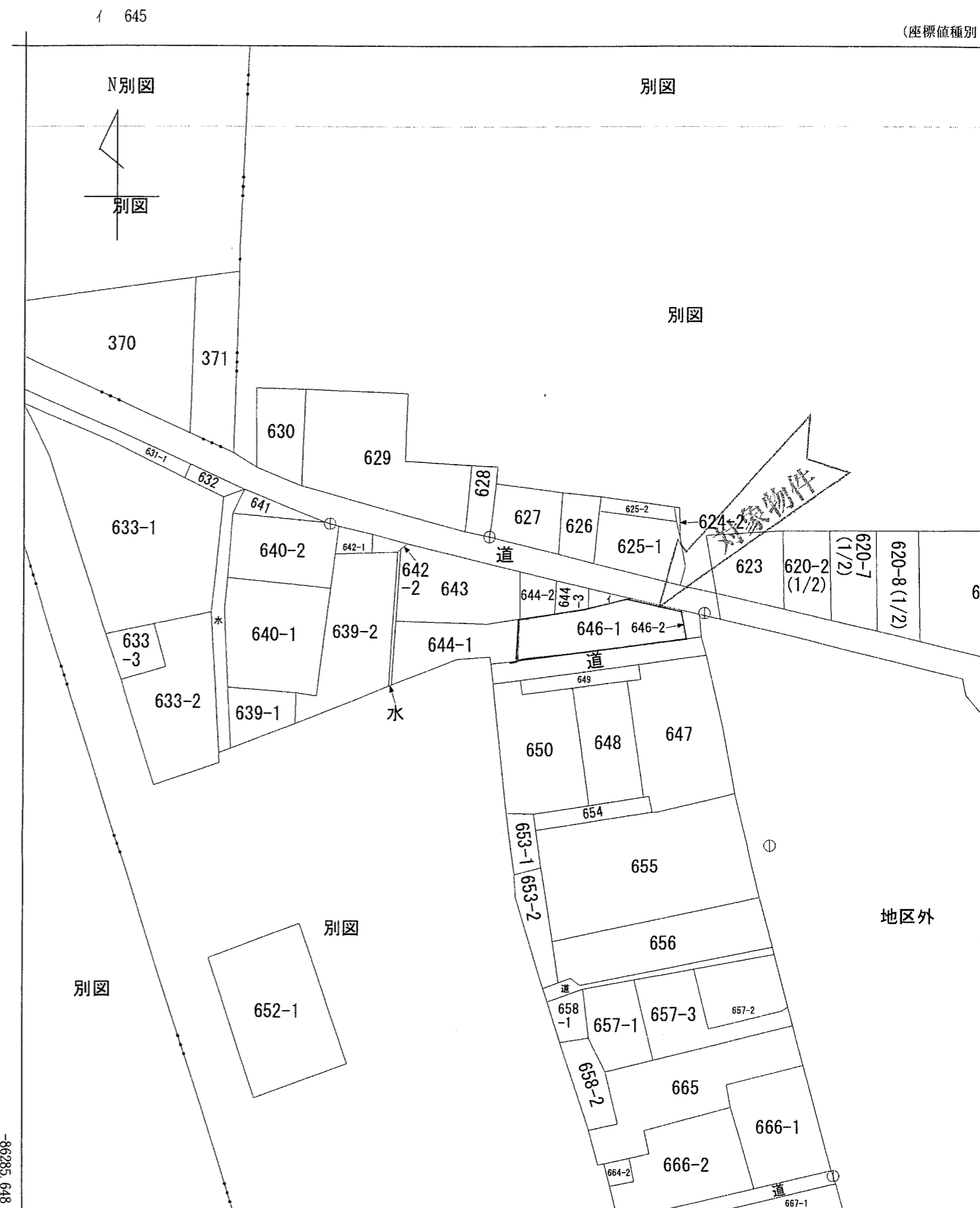
〒503-0202 安八郡輪之内町大藪 135 番地

TEL : (0584) 69-4519 FAX : (0584) 69-2907 <http://www.toyo-sangyo.net>

担 当

須賀
080-4291-6670

表示年月日：2022/11/30

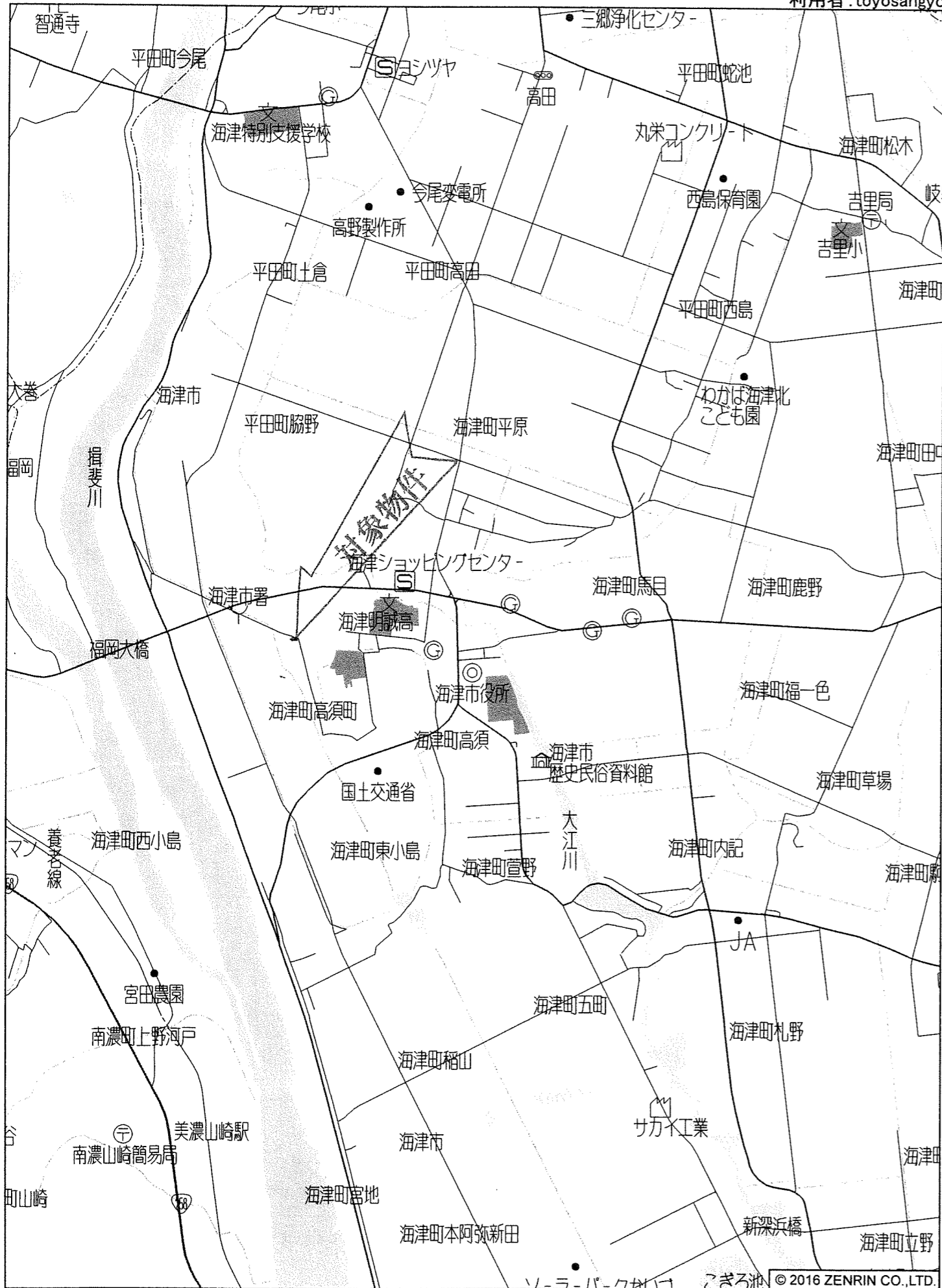


(座標値種別)

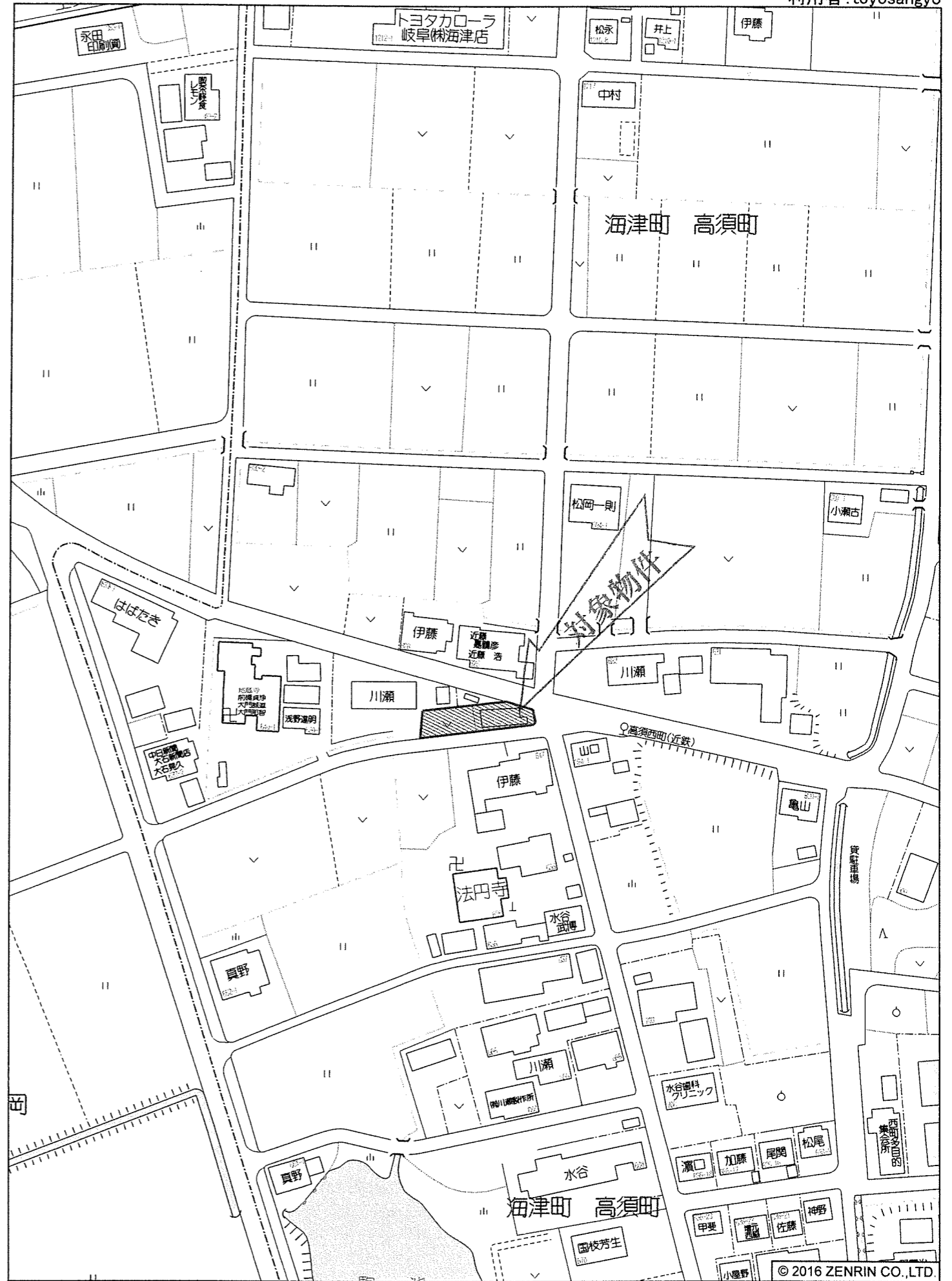
-49296.247 (座標値種別：図上測定)

(注) 国土交通省国土地理院が公表した座標補正パラメータ (touhokutaiheiyouki2011.par) による修正がされています。

地番区域



海津市海津町 高須町付近



海津市海津町 高須町付近