

土地

価
格

530 万円

所
在
地

安八郡輪之内町四郷 1760-3

土地面積

公簿 237.55㎡
実測 (71.85坪)

3.3㎡単価 (坪単価)
7.4 万円

私道負担

無・有 (㎡)

地 目

宅地

都市計画

非線引区域

用途地域

無指定

建ぺい率

60%

容積率

200%

引 渡

即時・相談 (月頃)

国土法届

要・不要

設 備

上水道・下水道・浄化槽・都市ガス・プロパン

接道状況

※南側幅員約6m公道に約11.4m接面

備 考

※上下水道引込工事代金 500,000円
※下水道受益者負担金 250,000円
※学区区：大藪小学校・輪之内中学校

取引態様

売主・代理・専属専任媒介・専任媒介・一般媒介

岐阜県知事 (4) 第4399号

東洋産業株式会社 不動産部

〒503-0202 安八郡輪之内町大藪135番地

TEL: (0584) 69-4519 FAX: (0584) 69-2907 http://www.toyo-sangyo.net

担 当

吉村

090-6760-8695

地 番

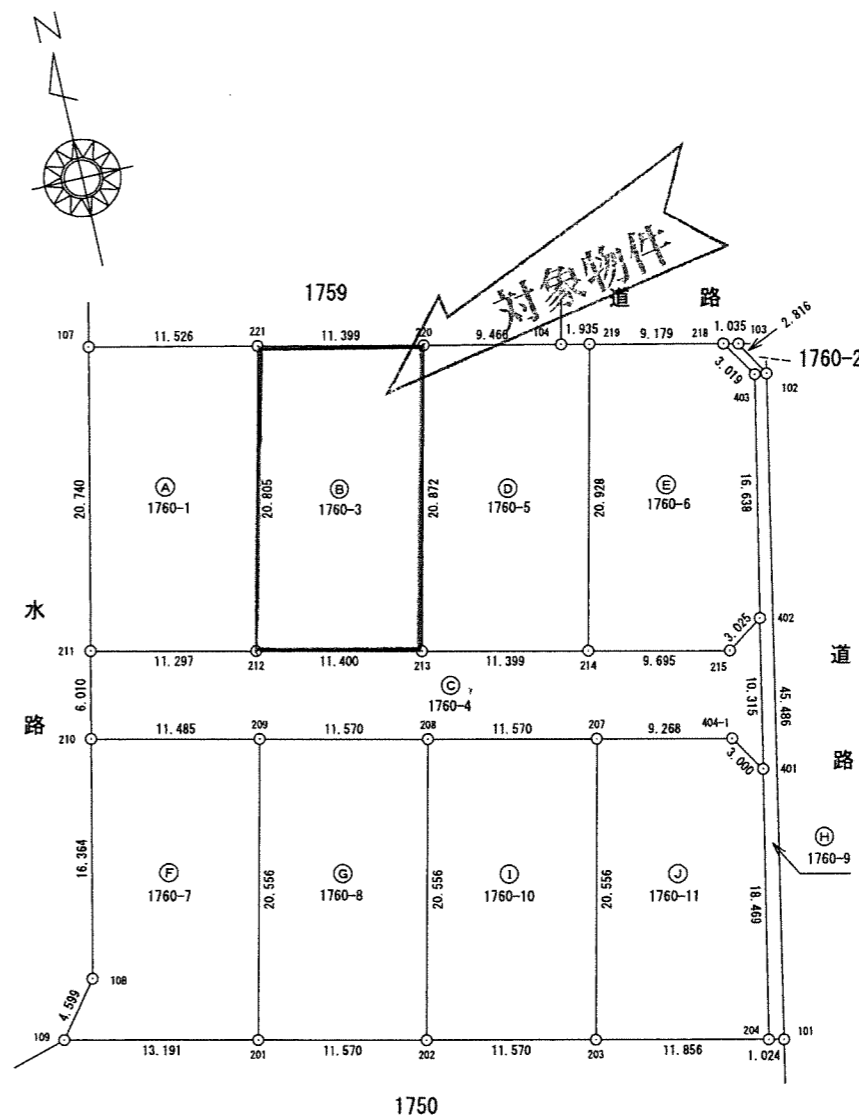
1760-1,1760-3~1760-11

地 積 測 量 図

1/2

土地の所在

安八郡輪之内町四郷字川田



境界点	境界標の種類
田	コンクリート杭
×	プラスチック杭
⊗	金 属 杭
□	金属プレート
▽	マーキング
◎	木 杭
⊙	刻 印
○	計 算 点

測量年月日 令和2年2月15日

座標系 任意座標

申請人

東洋産業株式会社

縮尺

1/500

