

土地

価 格	A区画	済	万円
	B区画	552	万円

所在地 安八郡輪之内町大藪 2405-10、11

土地面積	A区画	182.32m ² (55.15坪)	済
	B区画	182.33m ² (55.15坪)	坪 10万円

私道負担 無・有 (m²) 地 目 宅地

都市計画 非線引き区域 用途地域 無指定

建ぺい率 60% 容積率 200%

引 渡 即時・相談・(月頃) 国土法届 要・不要

設 備 上水道・下水道・浄化槽・都市ガス・プロパン

接道状況 ※A区画 西側幅員約8m公道に約12.5m接面
※B区画 西側幅員約8m公道に約12.4m接面

備 考 ※建築条件なし
※上水道加入負担金別途必要
※学区区：大藪小学校・輪之内中学校

取引態様 売主・代理・専属専任媒介・専任媒介・一般媒介

岐阜県知事 (4) 第4399号

東洋産業株式会社 不動産部

〒503-0202 安八郡輪之内町大藪 135 番地

TEL : (0584) 69-4519 FAX : (0584) 69-2907 http://www.toyo-sangyo.net

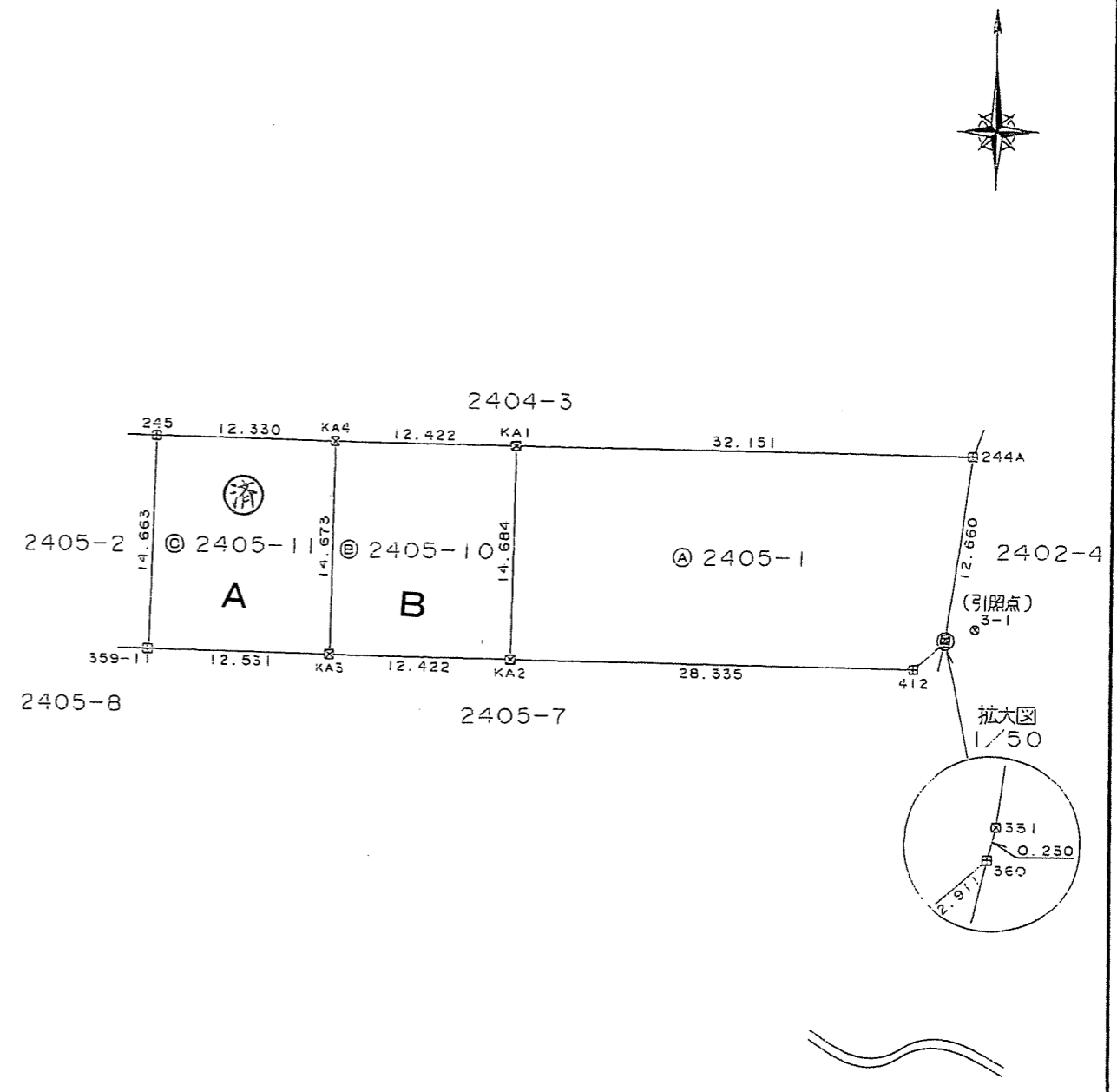
担 当

吉村
090-6760-8695

地 番 2405-11, 2405-10,
2405-11

地 積 測 量 図

土地の所在 安八郡輪之内町大藪字河原前



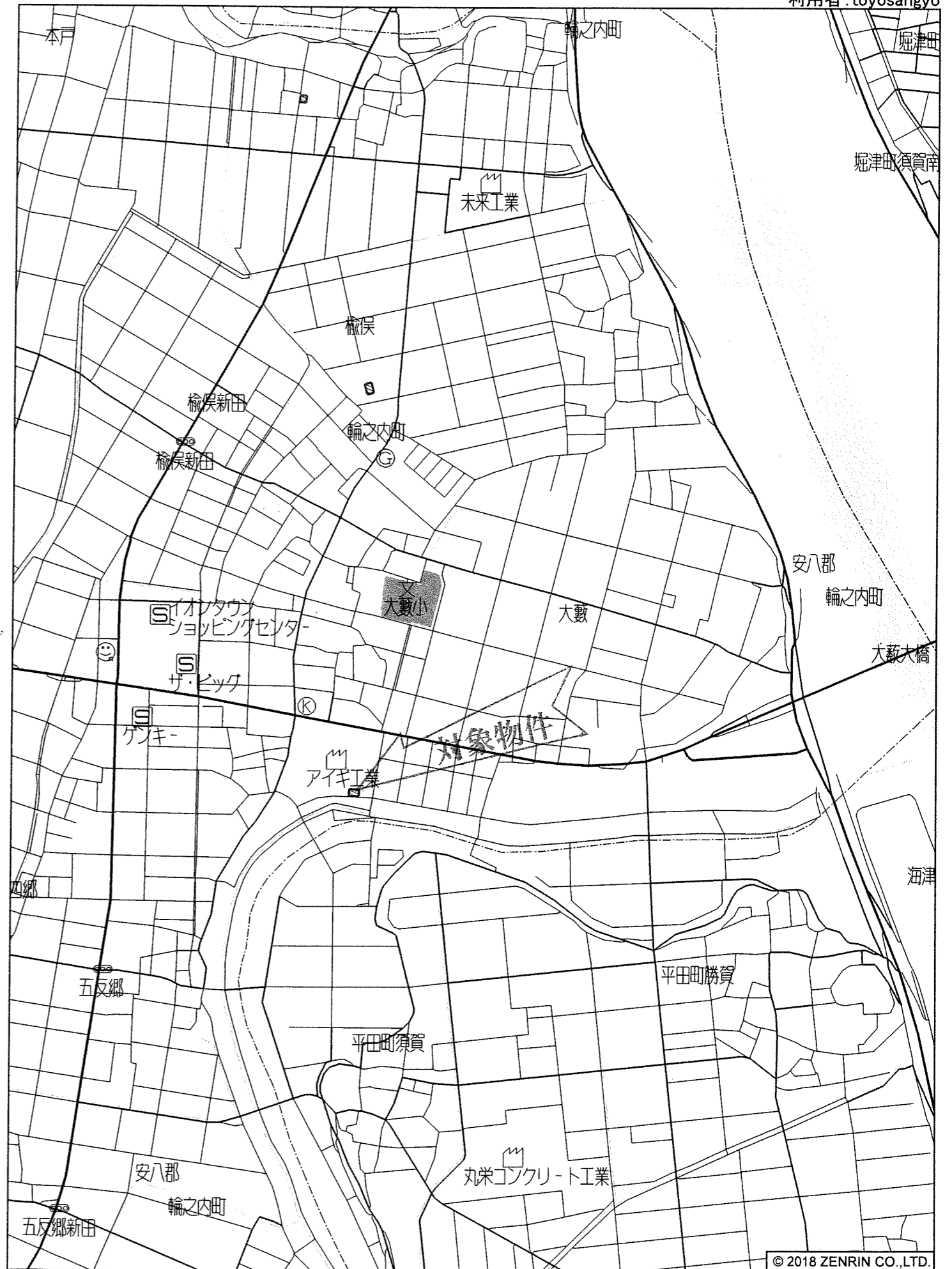
筆界点	境界標の種類
田	コンクリート杭
☒	プラスチック杭
□	プレート
⊗	金属鉄
⓪	刻 印

申請人 小川 きみ

縮尺 1/500



輪之内町大藪付近



輪之内町大藪付近